

安全性

操作性

軽量性

を追求したアルミ合金製

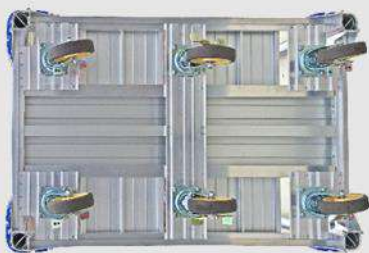
6輪台車「アルロックキャリア」



画期的 POINT 1

安全性

脱輪しにくい6輪設計！



■従来の4輪台車の場合



■6輪台車アルロックキャリアの場合



6輪台車アルロックキャリアはカスターが溝上で浮いている状態でも、それ以外のカスターが接地し全体を支えます。そのため脱輪することなく安全に溝を通過することが可能です。

※段差走行は基本的にはしないようにお願いします。

画期的 POINT 2

操作性

方向規制付きで楽々運搬！



■4輪台車 ロックなし



■6輪台車 ロックあり

方向規制カスターをロックし、直進方向への規制を行えます。積載物の荷崩れや転倒を防ぐことができ、安全に運搬が行えます。



【カスター仕様】

4隅…自在カスター（シルバーベダル）
■赤：ロック ■緑：解除
ベダルを踏込むと車輪の回転のみロックします。

中央…方向規制カスター（金色ベダル）
車輪の旋回のみロックします。

画期的 POINT 3

軽量性

軽量かつ強質なボディ！

約50%軽量化

アルミ合金製なので同等の鋼製1t台車と比べて約50%軽量!! 天板、フレームがアルミ合金製なので、従来の鋼製台車(1t)に比べ、約50%の軽量化を実現しました。またコーナーソケットには、樹脂製コーナーガードを付けて、安全性を重視しています。軽量かつ強質なアルミロックキャリアを一度操作したら、従来の台車との違いを体感できるはずですよ。

画期的 POINT 4

段積み収納可

保管スペースが減少!!



段積みして、収納できます。スレ止め金で台車のスレを防止できます。保管時の推奨段数は、5段です。



株式会社 建昇

www.ken-sho.co.jp
〒136-0076 東京都江東区南砂2-36-10 光陽ビル8F
TEL:03-6666-6404 FAX:03-6666-6405





安全性

操作性

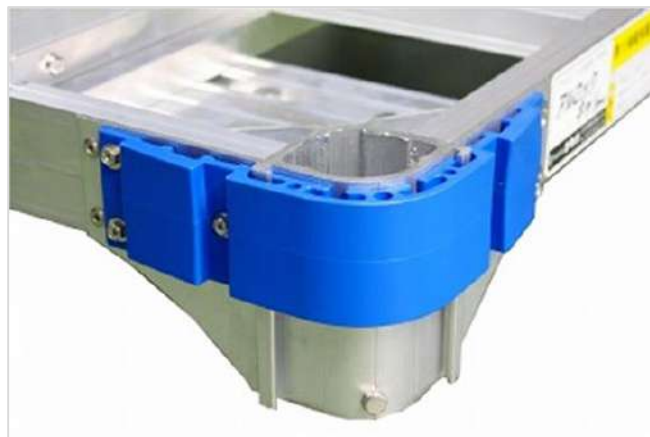
軽量性

を追求したアルミ合金製

6輪台車「アルロックキャリー」

ATHER
POINT

画期的機能をまだまだ搭載！



■樹脂製コーナーガード

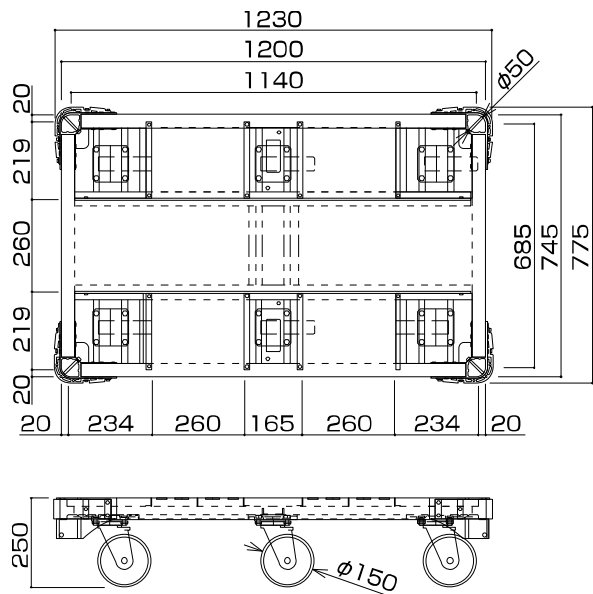
人や壁などにコーナーフレームが直接当たる事を抑制でき、衝突時の衝撃を和らげる事ができます。安全対策は万全！



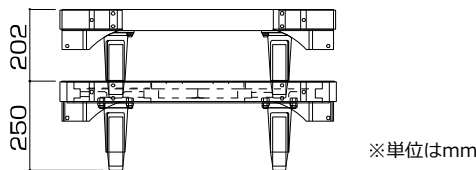
■単管仕様 (単管:オプション)

四隅にコーナーソケットがあるのでφ48.6の単管が差込み可能です。用途に合わせて運搬作業をスムーズに行えます。

寸法図・規格物性



外形寸法	1,230mm×775mm
床面寸法	1,200mm×745mm
高さ	250mm
製品質量	28.0kg
キャスター	四隅: ストッパー付自在キャスター
	中央: 方向規制キャスター
最大積載荷重	1t



【使用上のご注意】

- 最大積載質量は1,000kg(等分布)です。積載物はバランスよく配置してください。また、積荷は重量物から順に積載してください。
- 本品中央部方向規制キャスターのものは、方向規制作動時、側面ラベル表示の進行方向を必ず守ってください。
- 方向規制作動時、方向規制と直交する方向へ無理やり台車を押さないでください。荷物を積載して傾斜地での使用はやめてください。
- 傾斜地ではキャスターブレーキをかけても停車禁止です。長期停車時には、キャスターブレーキ及びその他のストッパー(輪止め等)を併用してください。
- 段差のある場所での走行はゆっくり慎重に走行してください。キャスター部に衝撃がかかると、破損、積載物の滑落及び、転倒する恐れがあります。走行経路に段差がある場合はあらかじめスロープ等を必ず設置してください。
- 走行及び方向転換時、キャスター部に足をはさまないように注意してください。
- 積載時は必要に応じロープ、ベルト等により捕縛してください。
- 使用前点検を行い、車輪の摩擦、破損及びブレーキの作動を確認してください。
- 台車を投げたり落としたりして乱暴に扱わないでください。また、台車が確実に停車するまで手をはなさないでください。
- 積荷高さに注意してください。高く積み上げるとバランスが悪くなり転倒する恐れがあります。
- 台車の上に乗らないでください。
- 牽引しないでください。

